

Guia de início rápido



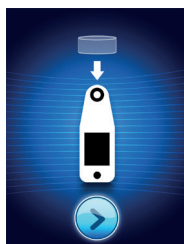
Figura 1 – Ecrã do scanner Provizio™ SEM

1 ARRANQUE

Pode ligar o scanner Provizio™ SEM retirando-o do centro de carregamento ou premindo o botão Ação até o ecrã ficar iluminado e ser mostrado o ecrã inicial (Figura 2). Não deve tocar na cabeça do sensor (Figura 1) durante este período.



Figure 2 – Ecrã inicial do dispositivo



Após aproximadamente 4 segundos, será mostrado o ecrã Instalação do sensor (Figura 3).

Figura 3 – Ecrã Instalação do sensor



Figura 4 – Instalação do sensor do scanner Provizio™ SEM

Retire o sensor do scanner Provizio™ SEM de utilização única da respetiva embalagem e coloque na cabeça do sensor (Figura 4). Irá ouvir um cliques quando o sensor for colocado corretamente. Nota – cada sessão de exame do paciente requer um novo sensor.



Pressione o botão Ecrã seguinte para continuar, o dispositivo irá testar a instalação do sensor e, depois, mostrar o ecrã Modo de funcionamento (Figura 5).

2 MODO DE FUNCIONAMENTO



Selecione uma das três opções disponíveis (Figura 5).

Figura 5 – Ecrã Modo de funcionamento

a



Premir o botão Código de barras irá implementar o carregamento completo dos dados. Use este modo se o paciente tiver uma pulseira com código de barras e o software Gateway estiver instalado na sua rede Wi-Fi. Posicione o dispositivo sobre o código de barras e o dispositivo irá identificá-lo automaticamente.

b

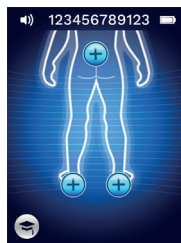


Premir o botão Mapeamento manual irá implementar o modo de funcionamento manual. Para quando o paciente não tem uma pulseira com código de barras ou não tiver o software Gateway instalado na sua rede Wi-Fi.

c



Premir o botão ID manual do paciente no canto inferior direito irá permitir-lhe introduzir manualmente a ID do paciente através de um teclado no ecrã do dispositivo.



Depois de ter sido efetuada a seleção, o dispositivo irá mudar automaticamente para o ecrã Selecionar localização do corpo (Figura 6).

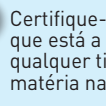
Figura 6 – Ecrã Localização do corpo

3 EXAME



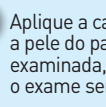
Selecione a área do corpo que pretende examinar; sacro, calcanhar esquerdo ou direito, premindo o botão Selecionar.

a



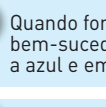
Certifique-se de que a área de pele que está a ser avaliada não apresenta qualquer tipo de humidade ou matéria na sua superfície.

b



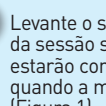
Aplique a cabeça do sensor contra a pele do paciente na área a ser examinada, com pressão suficiente, até o exame ser iniciado.

c



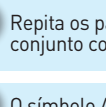
Quando for conseguida uma leitura bem-sucedida, o dispositivo irá piscar a azul e emitir um breve sinal sonoro.

d



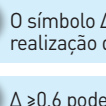
Levante o sensor da pele. Os círculos da sessão sob a localização do corpo estarão completamente preenchidos quando a medição estiver concluída (Figura 1).

e



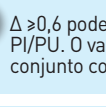
Repita os passos acima para obter um conjunto completo de leituras.

f



O símbolo Δ irá exibir um valor após a realização de 3 leituras.

g



$\Delta \geq 0,6$ pode sugerir um maior risco de PI/PU. O valor deve ser considerado em conjunto com a avaliação clínica.

h



Pressione o botão Voltar para regressar ao ecrã Localização do corpo e repita o processo de exame para as restantes áreas do corpo

4 REINICIAR



Quando todas as localizações do corpo estiverem concluídas e os valores delta forem aceitáveis (Figura 7), pressione o botão Início para regressar ao ecrã Instalação do sensor (Figura 3). O dispositivo irá guardar e armazenar todas as leituras realizadas.

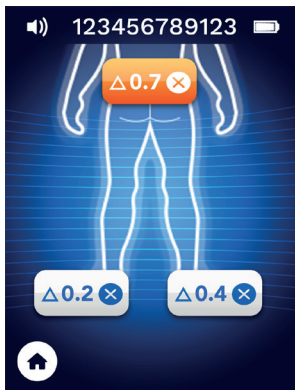


Figura 7 – Ecrã Localização do corpo (exames concluídos)

Retire o sensor, puxando-o suavemente para fora do conector.

Instale um novo sensor se for examinar outro paciente.

5 CARREGAMENTO DE DADOS

Para fazer o carregamento das leituras realizadas, coloque o scanner Provizio™ SEM no centro de carregamento (Figura 8), o dispositivo inicia as comunicações sem fios e faz a ligação ao servidor do Gateway; todas as sessões de dados armazenados são carregadas nos registos do paciente e eliminadas do dispositivo.



Figura 8 – Centro de carregamento Provizio™

6 CARREGAR E DESLIGAR

Para carregar, coloque o dispositivo no centro de carregamento (Figura 8). A luz do centro começará a piscar a verde. Enquanto o dispositivo estiver no centro de carregamento, o ecrã tátil está desativado, o visor mostra o estado do carregamento de dados e o nível de carga da bateria (Figura 9). O dispositivo está totalmente carregado quando estiverem iluminadas cinco barras verdes.



Figura 9 – Ecrã de carregamento



Para desligar o dispositivo, pode premir continuamente o botão Ação.

7 LIMPAR



Limpe e desinfete o scanner Provizio™ SEM seguindo o procedimento de limpeza e desinfeção nas Instruções de utilização (IFU)